

# Op naar een toekomstbestendig Juliana van Stolberg

## 002.Commissie Gemeente Castricum

17 okt. '24



# Even voorstellen....

## Op Naar Nul

### We dragen bij aan een duurzame wereld

- Circa 30 bevlogen duurzaamheidsadviseurs, projectleiders en gedragsveranderaars
- Actief sinds 2012
- Wij werken alleen voor maatschappelijke organisaties
- Van initiatief, advies, begeleiding tot realisatie, alles wat nodig is om naar '0' uitstoot te komen
- Leonn Sekender, mede oprichter van Op Naar Nul



Kantoorpand Op Naar Nul

# Renovatie/uitbreiding Juliana van Stolbergschool

## Toelichting Raadsvoorstel

1. De noodzaak voor een toekomstbestendig Juliana van Stolberg
2. Het plan voor renovatie en uitbreiding JvS
3. Wat gaat het kosten?
4. Wat levert het de gemeente Castricum op?



WOC digitaal, 1967

# Waarom vernieuwing van JvS?

## Huidig gebouw verouderd en niet geschikt

- Gebouw uit 1953 +70 jaar oud
- Indeling gebouw ongeschikt voor huidig onderwijsaanbod
- Tekort aan onderwijsruimten
- Onvoldoende geventileerde onderwijsruimten
- Geen kinder- en buitenschoolse opvang (BSO)



# Dit wordt gezien door gemeente Castricum

**25 april '24: Juliana van Stolberg is opgenomen in het Integraal Huisvestingsplan (IHP)\***

- De raad heeft besloten: “ Goedkeuring te geven aan planontwikkeling voor IKC Oost en Juliana van Stolberg en locatieonderzoek te doen voor de Vrije School. De resultaten hiervan per plan aan de raad voor te leggen ter bespreking” (amendement 25 april '24)

# Bestaande situatie JvS



# Een vernieuwd JvS





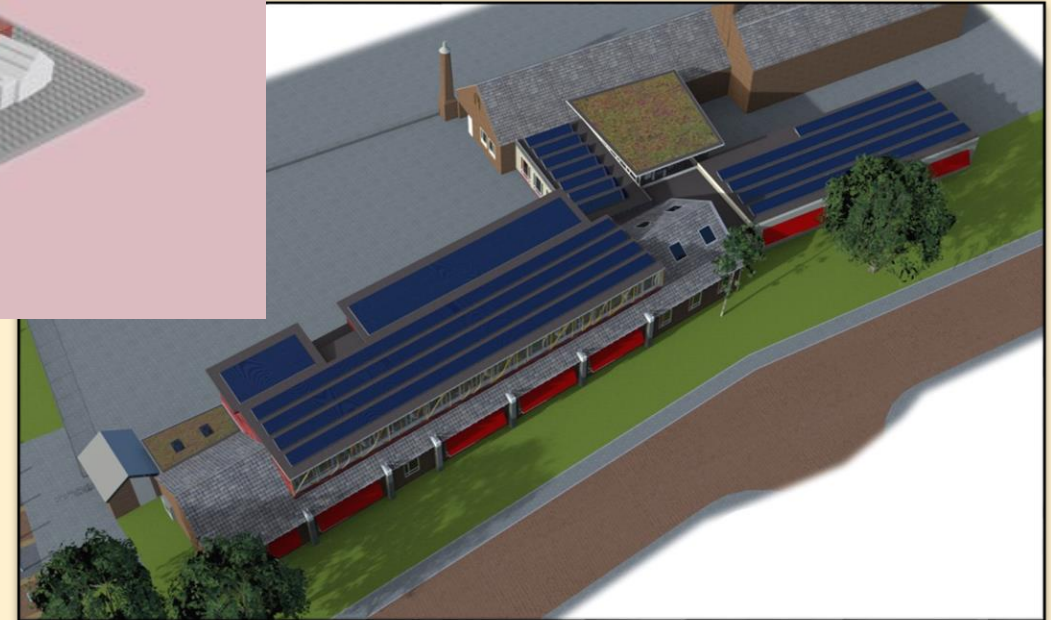
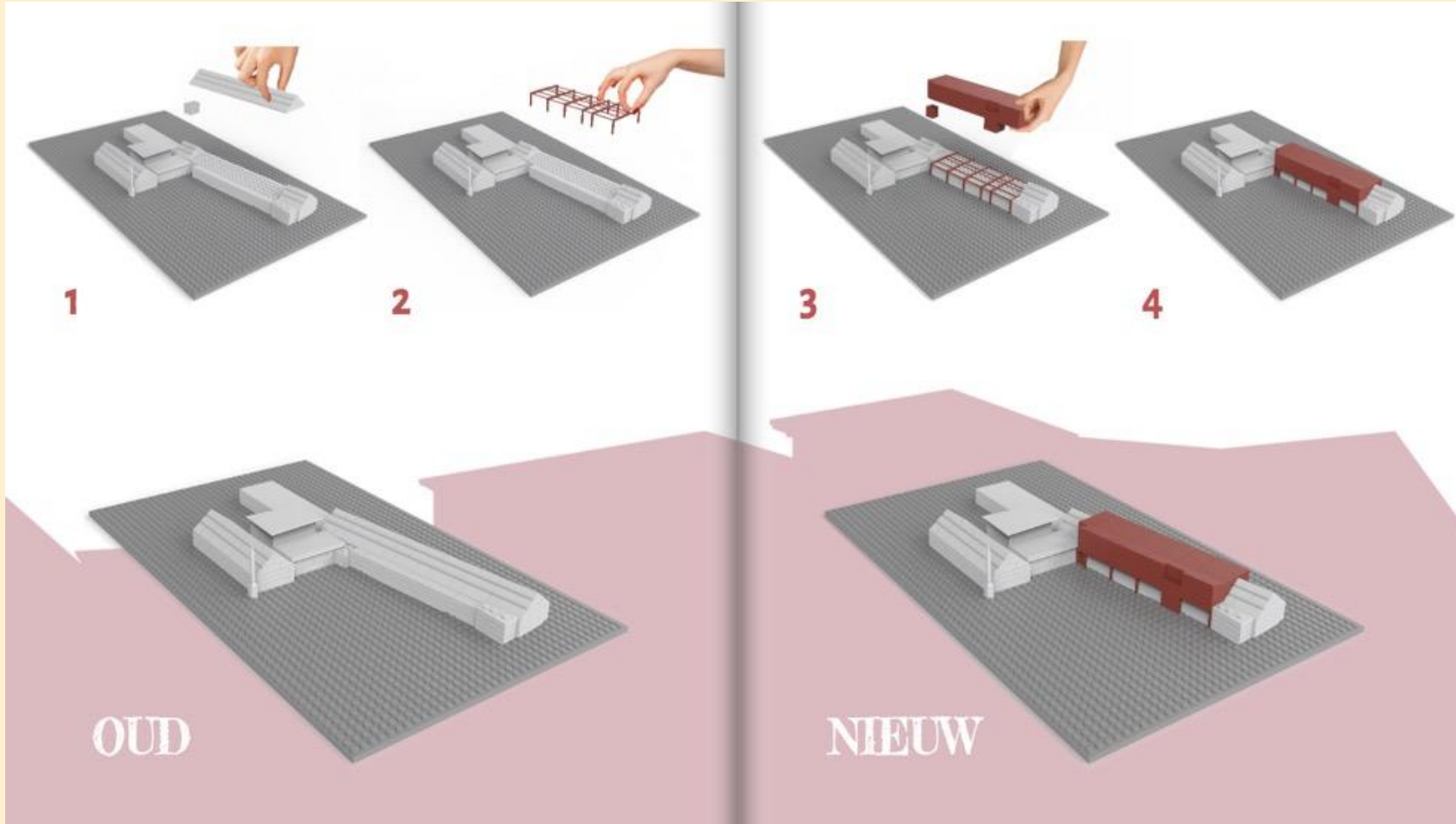
# Impressies







# Optopping als uitbreiding



# In het plan is opgenomen:

- Een gebouw van deze tijd, passend bij het huidige onderwijs
- met goed geventileerde onderwijsruimten
- duurzaam schoolgebouw
- een toekomstbestendig gebouw voor de komende 50 jaar
- circulaire renovatie
- grote mate van inclusiviteit
- ruimte voor kinderopvang
- tijdelijke huisvesting proberen te minimaliseren
- beperkte invloed op de omgeving door ontwerpbenadering

## Project is opgedeeld in 4 onderdelen:



A. Verduurzaming



B. Verbouw  
(optopping)



C. Renovatie  
bouwkundig intern



D. Inrichting

# Financiële dekking

Om gebruik te maken van de toeslagen inclusie, ENG en NOM zal voldaan moeten worden aan het beleidskader van het IHP

Prijspeil  
januari 2024

In het raadsvoorstel bij het IHP zijn de volgende bedragen genoemd:

BENG basisbedrag	€ 5.790.000
Toeslag inclusie	€ 260.000
Toeslag ENG	€ 280.000
Toeslag NOM	€ 160.000
Tijdelijke huisvesting	€ 300.000

---

**Totaal**

**€ 6.790.000**

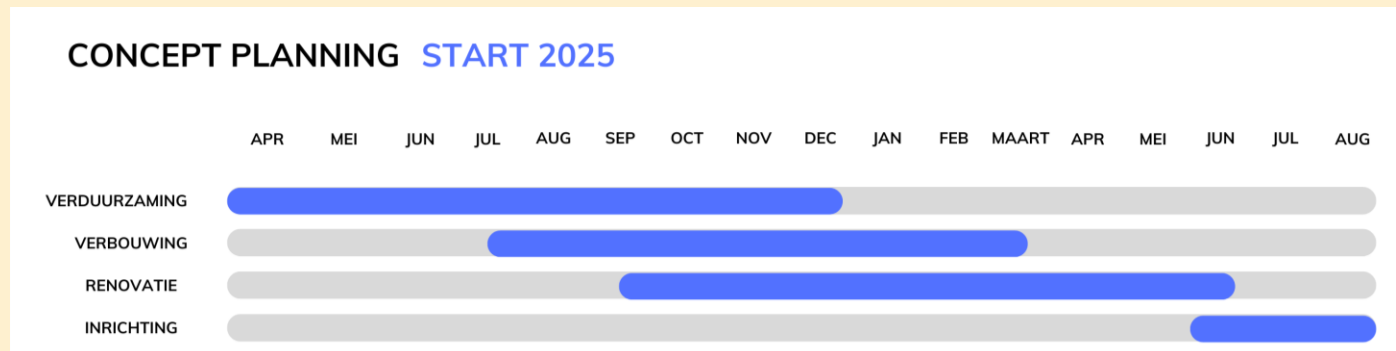
- In het raadsvoorstel wordt voorgesteld deze investering deel te laten uitmaken van de discussie over de ombuigingsoperatie
- Investerings tot nu toe zijn door ISOB voorgeschoten

# Planning (concept)

## Vorbereidingsplanning

- |   |                     |
|---|---------------------|
| 1. Definitieve projectkaders en business case         | feb '25             |
| 2. Investeringsbeslissing gemeente t.b.v. realisatie  | april '25           |
| 3. Aanbesteding en contractering uitvoerende partijen | mei/juli '25        |
| 4. Uitvoering, keuring en oplevering.                 | juli '25 – eind '26 |

## Concept uitvoeringsplanning 2025



# Omgevingswet: participatie, verkeer en parkeren

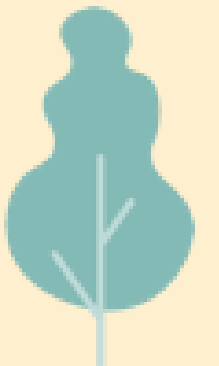
Vernieuwing van JvS heeft impact in de wijk:

## Onderwerpen

- Participatie vanuit de wijk
- Verkeer & openbare ruimte
- Parkeren

## Hoe gaan we de wijk faciliteren?

- Informatieavond om draagvlak te creëren
- Communiceren vanuit de mogelijkheden
- Gevoel en betrokkenheid van en naar de buurt
- Externe participatie begeleider, neutraal en ervaren



# Wat levert het op...?

- school van huidige standaard
- duurzaam en toekomstbestendig schoolgebouw
- één kindcentrum  
(opvang en onderwijs in één gebouw)
- gezond schoolgebouw voor kinderen en leerkrachten.



**Een duurzame, goede en gezonde  
onderwijsomgeving voor de kinderen van  
gemeente Castricum**



# On! ics

Op Naar Nul

Intergemeentelijke  
Stichting Openbaar  
Basisonderwijs

